



Tarku fournit une mise à jour sur sa propriété MAX Lithium, détenue à 100%

- ***La propriété MAX Lithium est située dans le même contexte géologique et à seulement 4 km au sud-ouest de la mine North American Lithium, la seule mine de lithium en exploitation au Québec.***
- ***La propriété de 19 km² est entourée d'indices de pegmatite riches en spodumène et de nombreux affleurements dont le potentiel n'a pas encore été testé.***
- ***Le premier programme de reconnaissance a identifié des pegmatites de taille métrique.***

MONTRÉAL, 27 juillet 2023. **Tarku Resources Ltd.** (TSXV: TKU | FRA: 7TK | OTCQB: TRKUF) (la « Société » ou « Tarku ») est heureuse de fournir une mise à jour sur sa propriété MAX Lithium, détenue à 100% par Tarku et située au Québec, Canada, à 45 km au nord de Val-d'Or et à 4 km au sud-ouest de la mine North American Lithium de Sayona Mining (réserves prouvées de 1,2 million de tonnes à une teneur de 0,92 % Li₂O et réserves probables de 28 millions de tonnes à une teneur de 0,96 % Li₂O (source: communiqué de presse de la société daté du 23 mai 2022)).

Les premiers travaux de reconnaissance ont été effectués au début de l'été afin de préparer les prochaines étapes d'exploration. Bien que l'équipe d'exploration ait été contrainte d'évacuer précipitamment la région en raison de feux de forêt hors contrôle, la semaine de travail sur le terrain a été suffisante pour identifier ce qui semble être de nombreuses pegmatites de taille métrique et réparties sur l'ensemble de la propriété.

Bien que Tarku reconnait que toutes les pegmatites associées à ce type d'environnement géologique ne sont pas porteuses de lithium, les récents travaux de compilation de la Société montrent que la propriété a été très peu explorée au cours des 30 dernières années et ce, malgré sa proximité immédiate avec les opérations de la mine de Sayona Mining de contexte géologique identique, et les nombreuses pegmatites porteuses de lithium que l'on trouve autour de la propriété.

La prochaine étape des travaux d'exploration comprendra de la cartographie et du décapage afin de mieux identifier les pegmatites à spodumène, en vue de préparer le plus rapidement possible un programme de forage sur la propriété. L'accès à la propriété et les travaux d'exploration, y compris les forages, sont possibles tout au long de l'année, ce qui rend l'exploration plus facile sur le plan logistique. La Société a hâte de faire progresser sa compréhension du potentiel en lithium de la propriété.

Mise à jour du projet Apollo, Québec

Pour donner suite à son premier programme de forage ([voir le communiqué de presse du 4 avril 2023](#)), Tarku travaille à la rédaction d'un rapport technique conforme au Règlement 43-101 sur son projet Apollo, qu'elle détient à 100 %. Ce rapport fournira des informations plus complètes sur la géologie de la propriété et les résultats du premier programme de forage, et formulera des recommandations pour les travaux futurs. Tarku prévoit finaliser le rapport dans les prochaines semaines.

Personnes qualifiées

Julien Davy, P.Geo, M.Sc, MBA, président et chef de la direction de Tarku, une personne qualifiée selon le Règlement 43-101 sur les normes de divulgation pour les projets miniers, a préparé, supervisé et approuvé les informations techniques contenues dans le présent communiqué de presse.

Localisation de la propriété MAX Lithium

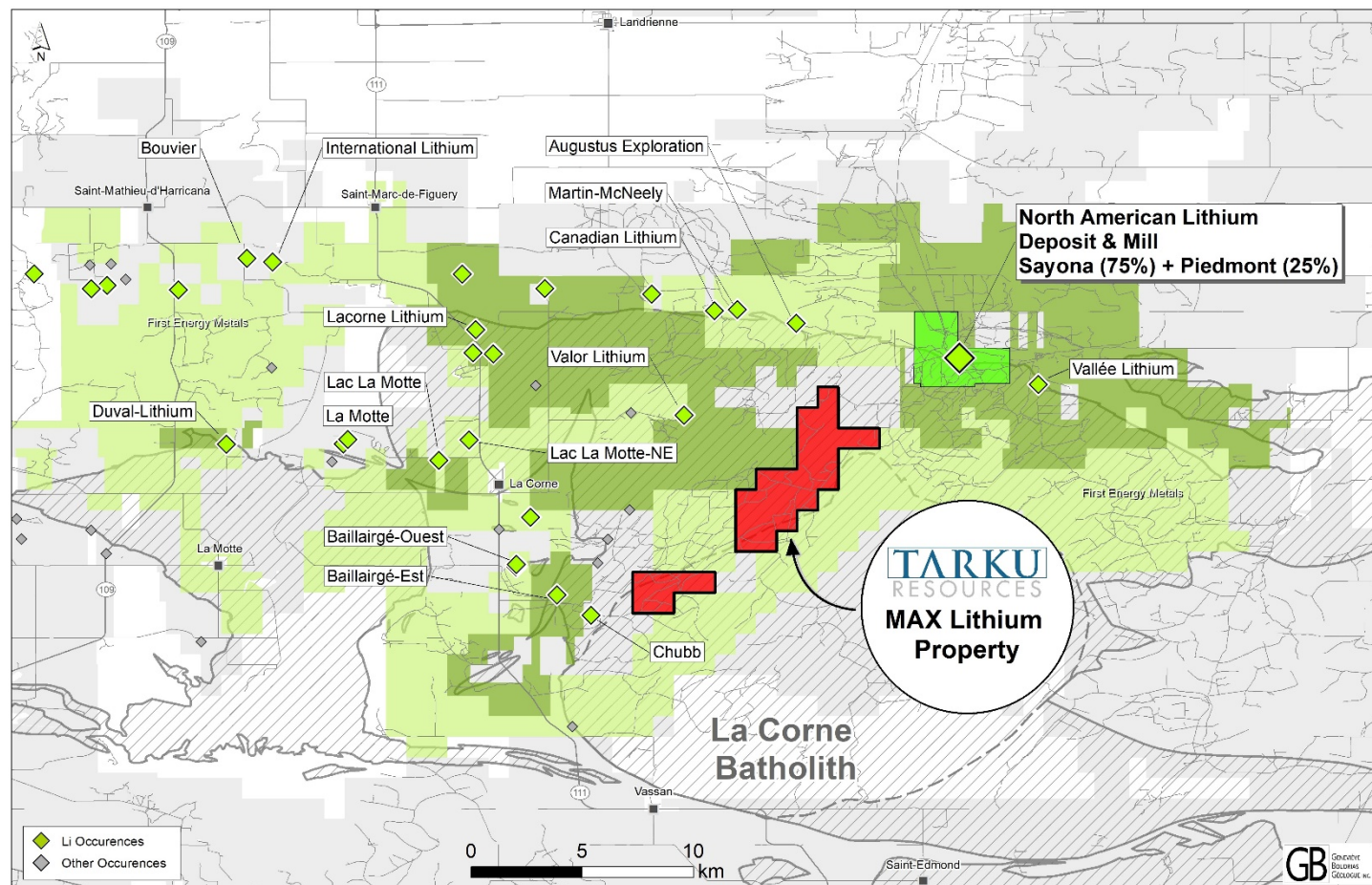


Figure 1: Localisation de la propriété MAX Lithium de Tarku à l'intérieur du batholite de Lacorne à 4 km des activités d'exploitation de North American Lithium

À propos de Tarku

Tarku Resources Ltd. (TSXV: TKU | FRA: 7TK | OTCBQ: TRKUF) est une société d'exploration minière axée sur l'avancement de la mise en valeur de nouvelles découvertes en utilisant des techniques modernes dans des juridictions minières favorables telles que le Québec et l'Arizona.

En Arizona, dans le célèbre district de Tombstone, Tarku détient 100 % du projet Silver Strike, d'une superficie de 29 km². Silver Strike a été interprété par la direction comme ayant un potentiel de contenir des gisements de substitution du carbonate (CRD) comparables à ceux du projet Hermosa, situé à 80 km à l'ouest dans le comté de Santa Cruz, en Arizona, que South32 a acquis pour 1,8 milliard USD en 2018.

Au Québec, Tarku détient 100 % des projets d'exploration surnommés les « 3 As » (Apollo, Admiral et Atlas), dans la ceinture de roches vertes de Matagami, interprétée par la direction comme le prolongement vers l'est de la ceinture de Détour, qui a été récemment explorée avec succès par Exploration Midland, Wallbridge

Mining Company et Probe Metals. De plus, la Société possède le projet MAX Lithium, situé à 4 km au sud-ouest de la mine North American Lithium de Sayona Mining.

Au nom de Tarku Resources Ltd.

Julien Davy,

Président et chef de la direction

Coordonnées de Tarku:

Courriel: investors@tarkuresources.com

Site Web: www.tarkuresources.com

Suivez @TarkuResources sur [LinkedIn](#), [Facebook](#), [Twitter](#), [Instagram](#) et [YouTube](#).

La Bourse de croissance TSX et son fournisseur de services de réglementation (au sens attribué à ce terme dans les politiques de la Bourse de croissance TSX) n'assument aucune responsabilité quant à la pertinence ou à l'exactitude du présent communiqué.

Le présent communiqué peut contenir des énoncés prospectifs qui sont assujettis à des risques et à des incertitudes connus et inconnus qui pourraient faire en sorte que les activités et les résultats réels diffèrent considérablement des résultats attendus et des activités prévues. Ces risques et incertitudes comprennent ceux qui sont décrits dans les rapports périodiques de Tarku, y compris le rapport annuel, ou les documents que Tarku dépose à l'occasion auprès des autorités en valeurs mobilières.