



Tarku acquiert de nouvelles positions stratégiques pour l'or et les métaux de bases en Abitibi, Québec

MONTRÉAL, 12 mars 2024. **Tarku Resources Ltd. (TSXV: TKU | FRA: 7TK | OTCQB: TRKUF)** (la « Société » ou « Tarku ») est ravie d'annoncer ses récentes acquisitions de titres miniers prometteurs dans la région de l'Abitibi, Québec, renforçant ainsi sa présence dans l'une des juridictions les plus appréciées et sécuritaires pour l'exploration minière mondialement. Tout en maintenant une priorité claire et axée sur le développement de ses projets 3As au Québec et Silver Strike en Arizona, ces nouveaux claims contribuent à l'engagement stratégique de Tarku dans l'exploration de projets géologiques de grande qualité.

Tarku détient désormais neuf projet d'exploration distincts à 100 % au Québec, totalisant 19 701 hectares (197 km²) et conserve l'entière propriété du projet Silver Strike en Arizona. La Société offre ainsi aux actionnaires une attrayante exposition à une gamme diversifiée de matières premières telles que l'or, l'argent, le cuivre, le zinc, le lithium, le manganèse et le nickel. Ces actifs sont situés dans des juridictions favorables à l'exploration minière, et dont plusieurs comprennent des minéraux critiques et stratégiques.

Julien Davy, président et chef de la direction de Tarku Resources, s'est exprimé avec enthousiasme sur le potentiel de la région de l'Abitibi, déclarant : *"La ceinture de roches vertes de l'Abitibi est indéniablement l'une des régions géologiques les plus prospectives au niveau mondial. Nous sommes enthousiastes à l'idée de sa prospectivité, qui de plus, se trouve nôtre notre cours arrière. Les conditions actuelles du marché offrent des opportunités d'acquisitions supplémentaires à faible coût, nous incitant à nous développer judicieusement grâce au jalonnement"*.

Le projet Calypso

Le projet Calypso, détenu entièrement par Tarku, est situé dans la partie centre-nord de la ceinture de roches vertes de l'Abitibi (figure 1). Il est situé entre les feuillets SNRC 32F12 et 32F11, à seulement 20 km au sud de Matagami, Québec, et comprend 42 claims totalisant 2 346 hectares. Situé le long de la zone de déformation régionale Casa Bérardi-Douay-Cameron, le projet Calypso couvre un segment de cette vaste structure régionale est-ouest, qui étend sur 150 km, et qui est caractérisée par un réseau de zones de cisaillement interconnectées. Le projet Calypso s'étend sur 6 kilomètres le long du Groupe de Taibi, qui abrite le gisement aurifère de Vezza à l'ouest, le gisement Discovery à l'est et les secteurs Douay et Douay Ouest situés à seulement 7 kilomètres au sud-est.

La compilation de Tarku révèle que peu de travaux d'exploration ont été complétés sur la propriété, probablement en raison de la couverture glaciaire. Les récents efforts d'exploration menés par des sociétés voisines, telles que Nuvau Minerals Corp, Midland Exploration et O3 Mining, soulignent le fort potentiel aurifère ainsi que l'emplacement du projet Calypso. Tarku prévoit de commencer des activités d'exploration sur le projet Calypso en 2024.

Le projet Barmat

Le projet Barmat de Tarku, également détenu à 100 % par l'entreprise, est situé dans la partie sud de la ceinture de roches vertes de l'Abitibi, dans le feuillet SNRC 32C05, à seulement 7 km au nord-est de la municipalité de Barraute et à 40 km au nord de Val-d'Or, Québec (figure 1). Couvrant 12 claims totalisant 514 hectares, le projet est adjacent et dans la continuité du gisement d'argent-zinc Abcourt-Barvue. Une mise à jour de l'étude de faisabilité de ce gisement a été complétée en 2019, révélant des réserves prouvées et probables de 8,07 millions de tonnes à une teneur de 51,79 g/t d'argent et 2,83 % zinc pour une opération de mine à ciel ouvert et souterraine sur une durée de vie de 13 ans (source : Sedar).

Personnes qualifiées

Julien Davy, P.Geo, M.Sc, MBA, président et chef de la direction de Ressources Tarku, est la « Personne Qualifiée » de Tarku selon le Règlement 43-101 sur les normes de divulgation pour les projets miniers. Il a examiné et approuvé l'information scientifique et technique contenue dans ce communiqué de presse pour garantir son exactitude et sa conformité avec le Règlement 43-101.

Localisation des projets d'exploration de Tarku en Abitibi

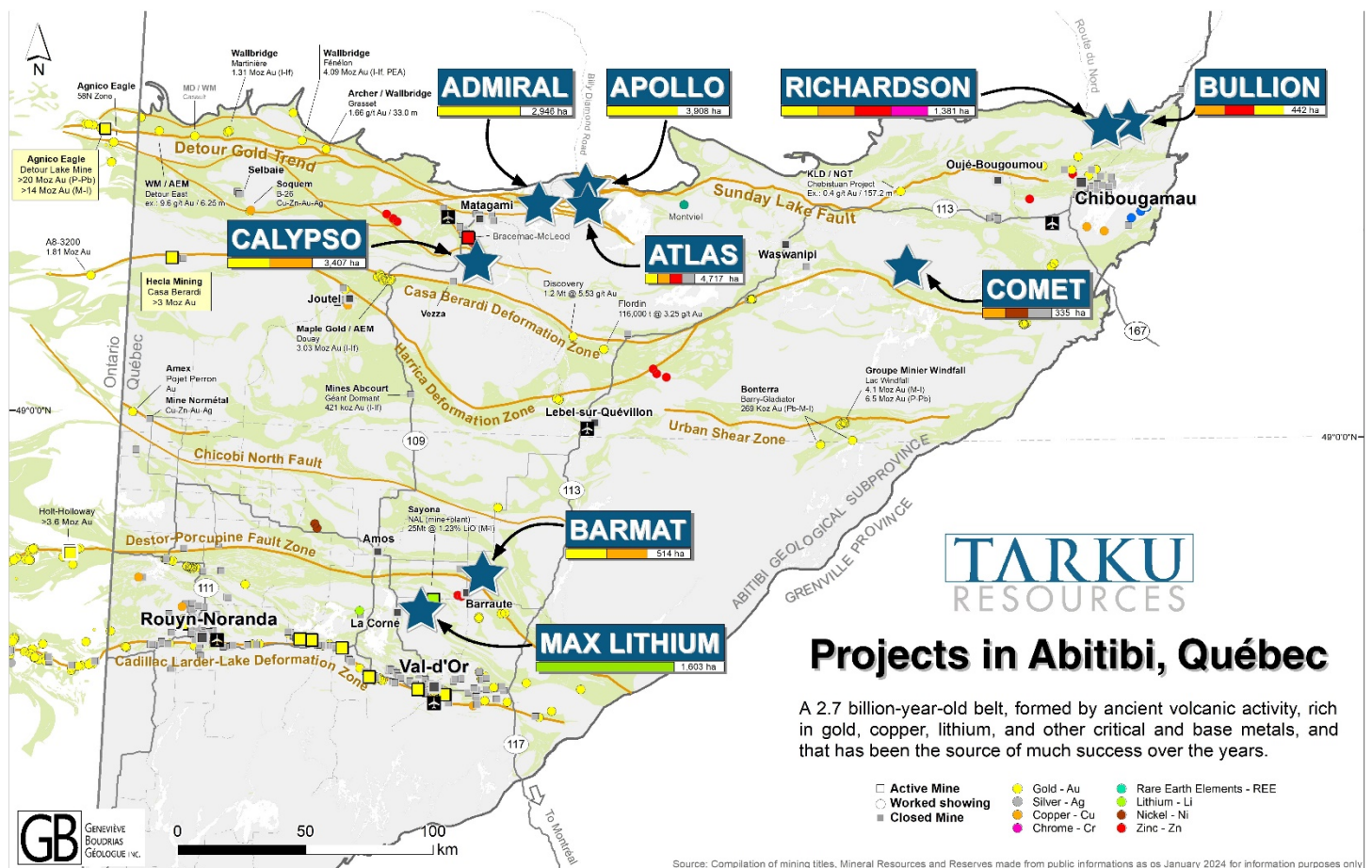


Figure 1: Localisation des projets d'exploration de Tarku en Abitibi

À propos de Tarku

Tarku Resources Ltd. (TSXV: TKU | FRA: 7TK | OTCBQ: TRKUF) est une société d'exploration minière axée sur l'avancement de la mise en valeur de nouvelles découvertes grâce à l'utilisation de techniques modernes et dans des juridictions minières favorables telles que le Québec et l'Arizona.

En Arizona, dans le célèbre district de Tombstone, Tarku détient 100 % du projet Silver Strike, d'une superficie de 29 km². Silver Strike a été interprété par la direction comme ayant un potentiel de contenir des

gisements de substitution du carbonate (CRD) comparables à ceux du projet Hermosa, situé à 80 km à l'ouest dans le comté de Santa Cruz, en Arizona, que South32 a acquis pour 1,8 milliard USD en 2018.

Au Québec, Tarku détient 100 % sur plus de 19 700 hectares (197 km²) de claims à fort potentiel, dont les projets « **3 As** » (Apollo, Admiral et Atlas), le long de la faille régionale de Sunday Lake. La direction interprète cette zone comme le prolongement vers l'est de la ceinture de Détour, qui a connu des succès d'exploration récents par des sociétés telles que Kenorland Minerals, Midland Exploration, Wallbridge Mining Company et Probe Metals. De plus, la société possède le projet MAX Lithium, situé à 4 km au sud-ouest de la mine de lithium nord-américaine de Sayona Mining

Au nom de Tarku Resources Ltd.

Julien Davy,

Président et chef de la direction

Coordonnées de Tarku:

Courriel: investors@tarkuresources.com

Site Web: www.tarkuresources.com

Suivez @TarkuResources sur [LinkedIn](#), [Facebook](#), [Twitter](#), [Instagram](#) et [YouTube](#).

La Bourse de croissance TSX et son fournisseur de services de réglementation (au sens attribué à ce terme dans les politiques de la Bourse de croissance TSX) n'assument aucune responsabilité quant à la pertinence ou à l'exactitude du présent communiqué.

Le présent communiqué peut contenir des énoncés prospectifs qui sont assujettis à des risques et à des incertitudes connus et inconnus qui pourraient faire en sorte que les activités et les résultats réels diffèrent considérablement des résultats attendus et des activités prévues. Ces risques et incertitudes comprennent ceux qui sont décrits dans les rapports périodiques de Tarku, y compris le rapport annuel, ou les documents que Tarku dépose à l'occasion auprès des autorités en valeurs mobilières.